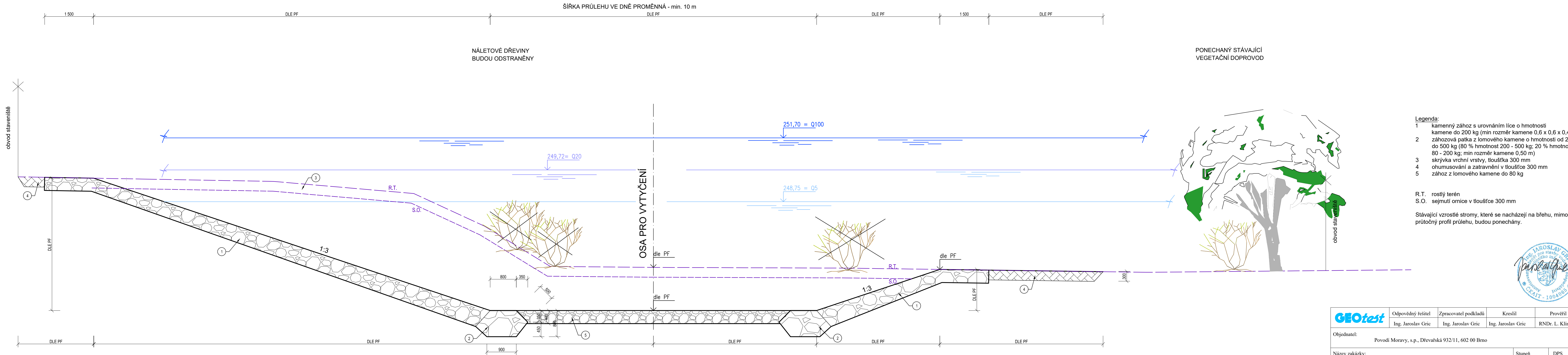


Vzorový příčný řez
v km 0,029 - 0,037; 0,310 - 0,335 a 0,768 - 0,776



- Legenda:**
- 1 kamenný zához s urovňáním líce o hmotnosti kamene do 200 kg (min rozměr kamene 0,6 x 0,6 x 0,4 m)
 - 2 záhozová patka z lomového kamene o hmotnosti od 200 do 500 kg (80 % hmotnost 200 - 500 kg; 20 % hmotnost 80 - 200 kg; min rozměr kamene 0,50 m)
 - 3 skryvka vrchní vrstvy, tloušťka 300 mm
 - 4 ohumusování a zatravnění v tloušťce 300 mm
 - 5 zához z lomového kamene do 80 kg

R.T. - rostlý terén
S.O. - sejmutí ornice v tloušťce 300 mm

Stávající vzrostlé stromy, které se nacházejí na břehu, mimo průtočný profil průlehu, budou ponechány.

GEOTest	Odpovědný řešitel	Zpracovatel podkladů	Kreslil	Prověřil
	Ing. Jaroslav Gric	Ing. Jaroslav Gric	Ing. Jaroslav Gric	RNDr. L. Klímek
Objednatel: Povodí Moravy, s.p., Dřevařská 932/11, 602 00 Brno				
Název zakázky: Bečva, km 41,91 – 42,37 – revitalizace toku Ústí			Stupeň	DPS
			Formát	5xA4
Část: SO01 Odlehčovací větev řečiště			Datum	10/2020
Název přílohy: Vzorový řez korytem v km 0,029 - 0,037; 0,310 - 0,335 a 0,768 - 0,776			Číslo zakázky	19 7529
			Měřítko	1:50
			Číslo přílohy	D.1.5.3
			Číslo výtisku	

8.4.2020
67/2020

Ing. Jaroslav Gric
autorský inženýrský
ČKAIT - 1004065